

Общие правила сборки корпусной мебели

1. Определитесь с местом расположения изделия.
2. Подготовьте необходимый для сборки инструмент (отвертку плоскую и крестовую, шуруповерт с крестообразной и шестигранной насадкой, молоток, канцелярский нож, сверла диаметром 5мм и 8 мм, измерительный инструмент).
3. Произведите сборку только на ровной, горизонтальной, чистой и твердой поверхности, застеленной тканью или упаковочным картоном. Рекомендуется воспользоваться услугами квалифицированных сборщиков.
4. Вскройте упаковочные пакеты. Разложите детали по секциям, согласно инструкции. Сохраняйте упаковочную бирку и схему сборки в течение всего времени эксплуатации изделия.
5. Внимательно ознакомьтесь с инструкцией по сборке. Убедитесь в правильности полученных Вами комплектности деталей и фурнитуры. Не приступайте к сборке, не ознакомившись с инструкцией.
6. Согласно схеме сборки прикрепите необходимую фурнитуру (к боковым стенкам направляющие для ящиков, штоки эксцентриков, ответные планки петель, полкодержатели).
7. Начните сборку с каркасов изделия. Скрепите между собой детали с помощью евровинтов и эксцентриковых стяжек.
8. Замерьте диагонали собранного каркаса, они должны быть равными (+/- 1,2мм).
9. Зафиксируйте заднюю стенку из ЛДВП с помощью гвоздей, не нарушая диагонали. От этого будет зависеть правильность работы створок и выдвижных ящиков.
10. Приверните опоры. Подпятники прибиваются ограничительным ребром внутрь.
11. Поставьте собранную конструкцию вертикально.
12. Для установки створок закрепите на них петли, ответные планки этих петель приверните к бокам корпусов, затем установите фасады на изделие. Отрегулируйте зазоры между фасадами и их положение относительно корпуса.

Внешний вид	Наименование	Кол-во	Внешний вид	Наименование	Кол-во
	Евровинт 6.3X50 мм	8		Гвоздь	20
	Направляющие роликовые 400 мм	2 комп.		Шуруп 3.5X16 мм	22
	Стяжка эксцентриковая	12		Шуруп 3.5X30 мм	3
	Ключ для евровинта	1		Опора колесная	4
				Ручка C31/128 (Сонома)	2

✂ -----отрезать и приклеить-----

	Дата выпуска – 2021 год Срок службы – 5 лет Гарантийный срок эксплуатации – 24 мес. Произведено в России.	
Изготовитель ООО «МКТ» ИНН 5835130030	Мебель для жилых и общих комнат Спальня «Бланка» Тумба	
Юр.адрес: 440015, г.Пенза, ул.Литвинова, д.56, корп. 2, Фактич.адрес: 440015, г.Пенза, ул.Литвинова, д.56, корп.2	Декларация о соответствии: ЕАЭС № RU Д-РУ.МН33.В.00309/19 от 13.12.2019г.	



Спальня «Бланка» Тумба выкатная



496*412*436

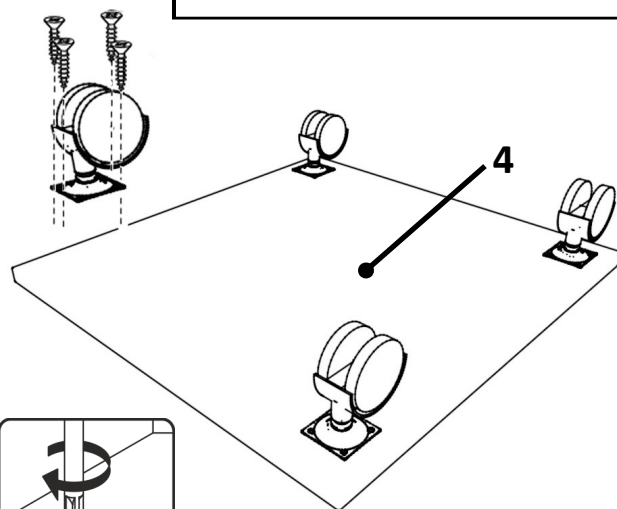
Мы благодарим Вас за выбор нашей мебели!

Настоятельно рекомендуем пользоваться услугой по сборке квалифицированных специалистов, имеющих пригодные для этих целей оборудование, инструмент, а также необходимые знания и навыки.
Не рекомендуется производить самостоятельную сборку мебели или ее «ремонт» и «усовершенствование».
В случае неквалифицированно исполненной сборки возможно не только возникновение недостатков в изделии (его элементах), но и возникновение серьезной опасности для жизни, здоровья людей и/или сохранности прочего имущества.

№ дет.	Наименование	Размер	Кол-во
1	Боковина левая	404 430	1
2	Боковина правая	404 430	1
3	Крышка	412 436	1
4	Низ	408 430	1
5	Боковина ящика левая	384 126	2
6	Боковина ящика правая	384 126	2
7	Задняя панель ящика	351 126	2
8	Фасад ящика	196 368	2
9	Дно ящика	349 403	2
10	Задняя стенка	417 403	2
11	Планка	376 30	1

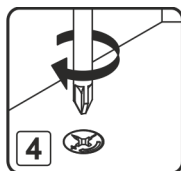
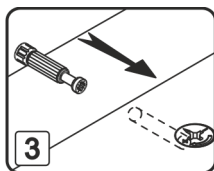
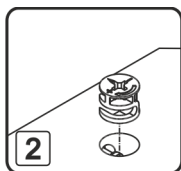
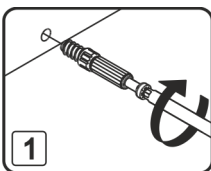
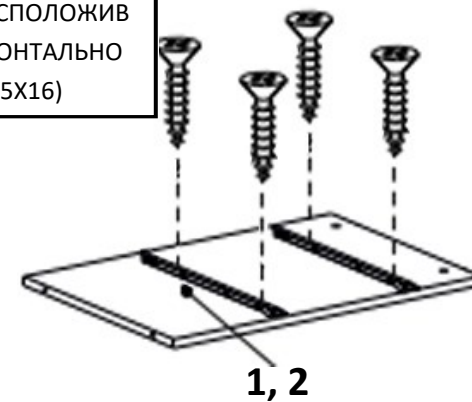
1

ПРИКРЕПИТЕ ОПОРЫ КОЛЕСНЫЕ
К НИЗУ ИЗДЕЛИЯ (ШУРУП 3,5X16)

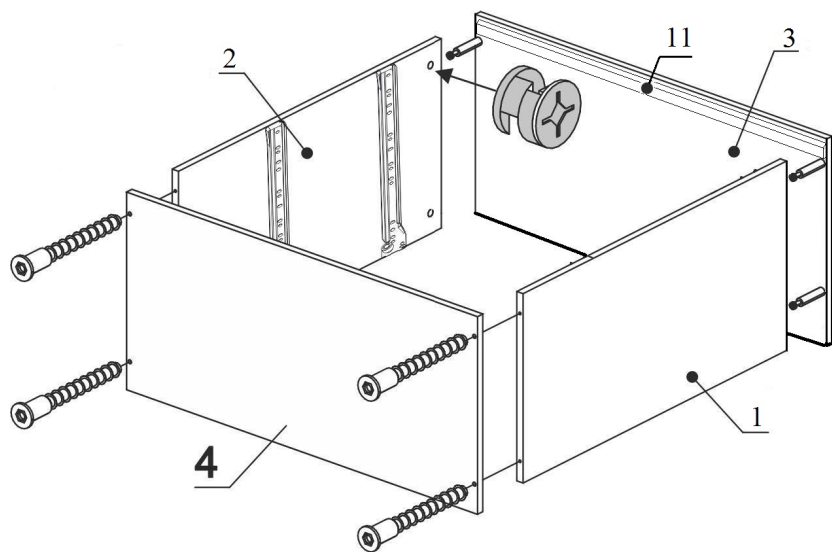


2

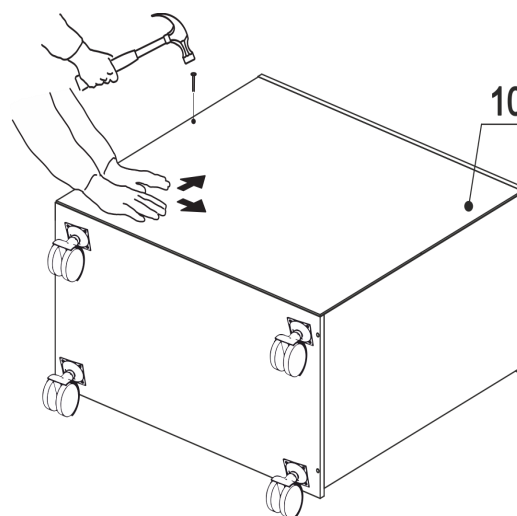
ЗАКРЕПИТЕ НАПРАВЛЯЮЩИЕ
ЯЩИКОВ В ОТВЕРСТИЯ НА
БОКОВИНАХ РАСПОЛОЖИВ
ДЕТАЛИ ГОРИЗОНТАЛЬНО
(ШУРУП 3,5X16)



3



4



5

