

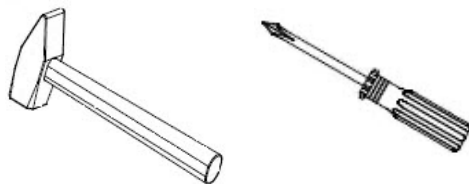
Общие положения

1. Прежде чем начать сборку изделия, внимательно изучите настоящую инструкцию.
2. Сборку изделия необходимо проводить согласно схемам, предоставленным на рисунках инструкции.
3. Изделия следует собирать на ровном полу, покрытому тканью или бумагой. Для работы необходимо иметь молоток, деревянный брусок, обёрнутый тканью, отвёртки (плоскую и крестовидную), угольник на 90 градусов, рулетку.
4. Перед началом сборки ознакомьтесь с назначением каждой детали по рисункам.

Все изделия набора выполнены из щитовых деталей: деталей горизонтальных, деталей вертикальных, фасадов и полок.

Изделия собирают по одной схеме: сборка каркаса из горизонтальных (крышек, вязок) и вертикальных деталей с креплением стенок задних (ЛДВП); установка фасадов и крепление ручек; установка кронштейнов, полкодержателей, скалкодержателей и размещение на них соответственно полок и скалок; сборка и установка ящиков.

Необходимый инструмент для сборки



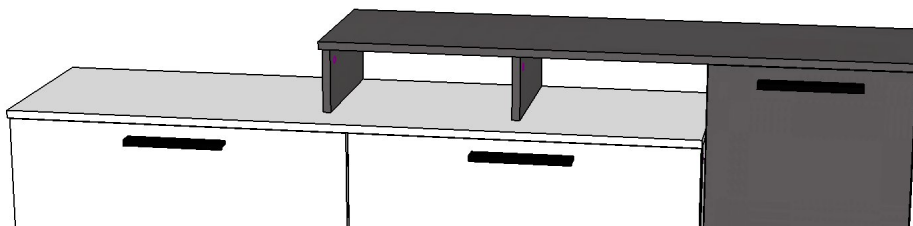
| № | Наименование | Размер | Размер | К-во |
|----|------------------|--------|--------|-------|
| 1 | Боковина левая | 335 | 375 | 1 шт. |
| 2 | Боковина правая | 335 | 375 | 1 шт. |
| 3 | Боковина средняя | 335 | 375 | 1 шт. |
| 4 | Боковина левая | 485 | 305 | 1 шт. |
| 5 | Боковина правая | 485 | 305 | 1 шт. |
| 6 | Боковина | 134 | 305 | 2 шт. |
| 7 | Крышка | 1400 | 400 | 1 шт. |
| 8 | Крышка | 1170 | 330 | 1 шт. |
| 9 | Низ | 1400 | 375 | 1 шт. |
| 10 | Низ | 400 | 305 | 1 шт. |

| | | | | |
|----|----------------------|------|-----|-------|
| 11 | Полка | 365 | 300 | 1 шт. |
| 12 | Фасад | 346 | 696 | 2 шт. |
| 13 | Фасад | 496 | 396 | 1 шт. |
| 14 | Задняя стенка (ЛДВП) | 1395 | 362 | 1 шт. |
| 15 | Задняя стенка (ЛДВП) | 395 | 512 | 1 шт. |



Мебельная компания

Схема сборки изделия
Гостиная «Альберо»
Тумба ТВ малая
537*1800*403

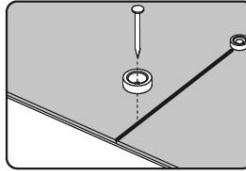


| | | | | |
|--|--|--|--|--|
| <p>Еврошуруп</p>  <p>14 шт.</p> | <p>Опора 20мм</p>  <p>8 шт.</p> | <p>Кронштейн барный</p>  <p>2 шт.</p> | <p>Ключ</p>  <p>1 шт.</p> | <p>Замок эксцентрика</p>  <p>14 шт.</p> |
| <p>Петля накладная</p>  <p>6 шт.</p> | <p>Ручка СПА-4/192 черная</p>  <p>3 шт.</p> | <p>Шуруп 3.0*20</p>  <p>8 шт.</p> | <p>Шуруп 3.5*16</p>  <p>62 шт.</p> | <p>Эксцентрик</p>  <p>14 шт.</p> |
| <p>Заглушка эксцентрика Графит/Вотан</p>  <p>4 шт.</p> | <p>Гвоздь</p>  <p>50 шт.</p> | <p>Стяжка</p>  <p>1 шт.</p> | <p>Полкодержатель</p>  <p>4 шт.</p> | |

**УСТАНОВКА
ЭКСЦЕНТРИКОВОЙ
СТЯЖКИ**



В МЕСТАХ СТЫКА ЛДВП
ИСПОЛЬЗУЙТЕ ГВОЗЬ И
ПЛАСТИКОВУЮ ШАЙБУ

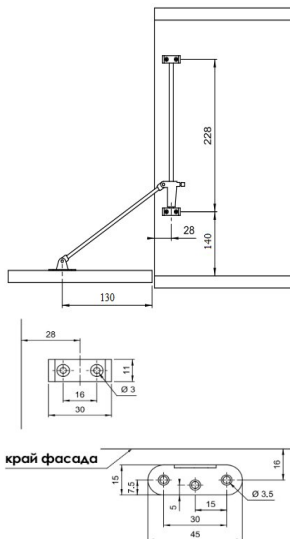


Прикрутить опоры шурупами 3,5*16 к деталям 9 и 10.

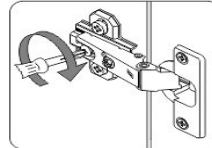
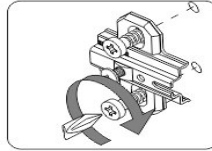
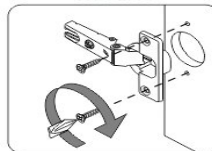
Скрутить детали изделия еврошурупами и эксцентриками.

Гвоздями прибить задние стенки, предварительно измерив диагонали изделия.
С помощью петель и шурупов 3,5*16 закрепить фасады на корпусе изделия.
Установить кронштейны барные на откидные фасады с помощью шурупов 3,5*16 и 3,0*20.

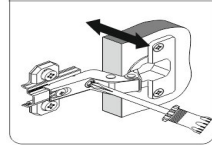
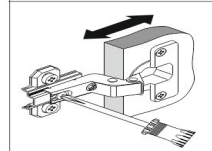
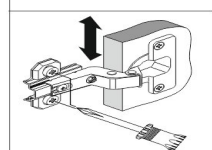
На фасадах закрепить ручки.



УСТАНОВКА
ПЕТЕЛЬ



РЕГУЛИРОВКА
ПЕТЕЛЬ





Дата выпуска – 2021 год.
Срок службы – 5 лет
Гарантийный срок
эксплуатации – 24 мес.
Произведено в России.



Изготовитель
ООО «МКТ»
ИНН 5835130030

Мебель для жилых и общих комнат
Гостиная «Альберо» Тумба ТВ

Юр.адрес: 440015, г.Пенза,
ул.Литвинова, д.56, корп. 2,
Фактич.адрес: 440015,
г.Пенза, ул.Литвинова, д.56, корп.2

Декларация о соответствии:
ЕАЭС
№ RU Д-RU.MH33.B.00309/19
от 13.12.2019г.

Вырезать и приклеить