

## Общие правила сборки корпусной мебели

1. Определитесь с местом расположения изделия.
2. Подготовьте необходимый для сборки инструмент (отвертку плоскую и крестовую, шуруповерт с крестообразной и шестигранной насадкой, молоток, канцелярский нож, сверла диаметром 5мм и 8мм, измерительный инструмент).
3. Производите сборку только на ровной горизонтальной чистой и твердой поверхности, застеленной тканью или упаковочным картоном.
4. Вскройте упаковочные пакеты. Разложите детали по секциям, согласно инструкции.  
Сохраняйте упаковочную бирку и схему сборки в течение всего времени эксплуатации изделия.
5. Внимательно ознакомьтесь с инструкцией по сборке. Убедитесь в правильности полученной Вами комплектности деталей и фурнитуры. Не приступайте к сборке, не ознакомившись с инструкцией.
6. Согласно схеме сборки прикрепите необходимую фурнитуру (направляющие для ящиков, штоки эксцентриков, ответные планки петель, полкодержатели и т.д.).
7. Начните сборку с каркасов изделия. Скрепите между собой детали с помощью евроинтов и эксцентриковых стяжек.
8. Замерьте диагонали собранного каркаса, они должны быть равными (+/- 2 мм).
9. Зафиксируйте заднюю стенку из ЛДВП с помощью гвоздей, не нарушая диагонали. От этого будет зависеть правильность работы створок и выдвигаемых ящиков.
10. Приверните опоры. Подпятники прибиваются ограничительным ребром внутрь.
11. Поставьте собранную конструкцию вертикально
12. Для установки створок закрепите на них петли, ответные планки этих петель приверните к бокам корпусов, затем установите фасады на изделие. Отрегулируйте зазоры между фасадами и их положение относительно корпуса.

### ФУРНИТУРА

Внешний вид	Наименование	Кол-во	Внешний вид	Наименование	Кол-во
	ЕВРОВИНТ 6.3X50 ММ	14		ВТУЛКА ДЛЯ СТЕКЛА (ПЛАСТИК)	6
	ПОЛКОДЕРЖАТЕЛЬ (ДЛЯ СТЕКЛА)	8		ФУТОРКА ДЛЯ СТЕКЛА (ПЛАСТИК)	6
	ПЕТЛЯ НАКЛАДНАЯ	4		ЗАГЛУШКА ЕВРОВИНТА	4
	ШУРУП 3.5X16 ММ	52		ЗАГЛУШКА ЭКСЦЕНТРИКА	4
	ОПОРА 20 ММ (РЕГУЛИРУЕМАЯ)	4		РУЧКА СПА-1 (96/124 ММ) ГРАФИТ	2
	НАВЕС ПРЯМОЙ	2		РУЧКА СПА-1 (32/40 ММ) ГРАФИТ	1
	СТЯЖКА ЭКСЦЕНТРИКОВАЯ	4		ВИНТ К РУЧКЕ 22 ММ	6
	ГВОЗДЬ	40		СТЯЖКА МЕЖСЕКЦИОННАЯ	2 КОМП.
	ШАЙБА ПЛАСТИКОВАЯ	4		КЛЮЧ ДЛЯ ЕВРОВИНТА	1
	Направляющая 350мм	1		ИНСТРУКЦИЯ	1



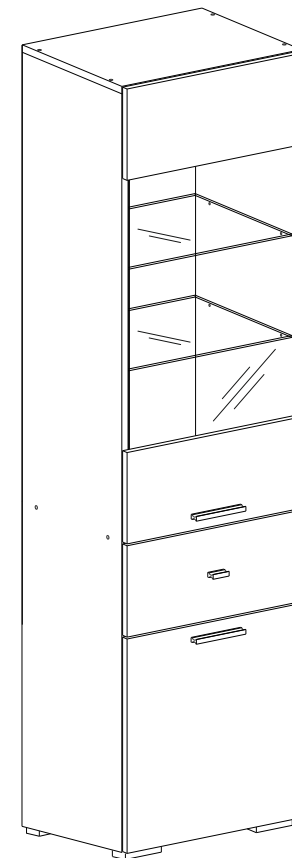
отрезать и приклеить

	Дата выпуска – 2021 год. Срок службы – 5 лет Гарантийный срок эксплуатации – 24 месяца. Произведено в России		Юр. адрес: 440015, г. Пенза, ул. Литвинова, д.56, к. 2 Фактич. адрес: 440015, г. Пенза, ул. Литвинова, д.56, к. 2
Изготовитель: ООО «МКТ» ИНН: 5835130030	изделие: «Дублин» модульная гостиная модуль: Пенал	Декларация о соответствии: ЕАЭС N RU Д-RU.МН33.В.00309/19 от 13.12.2019 г.	



«Дублин»  
модульная гостиная

Пенал



1664x450x376  
(ВхШхГ)

Мы благодарим Вас за выбор нашей мебели !

**Настоятельно рекомендуем пользоваться услугой по сборке квалифицированных специалистов, имеющих пригодные для этих целей оборудование, инструмент, а также необходимые знания и навыки.**

Не рекомендуется производить самостоятельную сборку мебели или ее «ремонт» и «усовершенствование».

В случае неквалифицированно исполненной сборки возможно не только возникновение недостатков в изделии (его элементах), но и возникновение серьезной опасности для жизни, здоровья людей и/или сохранности прочего имущества.

**ЛДСП 16мм**

(текстура)

№	Наименование	Размер L	Размер W	Кол-во
1	Бок_лев_пенал	1612	356	1
2	Бок_прав_пенал	1612	356	1
3	Крышка_пенал	450	356	2
4	Вязка	418	356	1
5	Бок_ящ_лев	120	334	1
6	Бок_ящ_прав	120	334	1
7	Зад_ст_ящ	120	392	1
8	Фасад_ящ	446	196	1

**ЛДСП 16мм**

№	Наименование	Размер L	Размер W	Кол-во
9	Фасад_низ	460	446	1
10	Фасад_составной_верх	196	446	1
11	Фасад_составной_низ	196	446	1

**ЛДВП**

№	Наименование	Размер L	Размер W	Кол-во
12	Зад_стенка_ЛДВП	662	446	1
14	Дно_ящика_ЛДВП	390	353	1

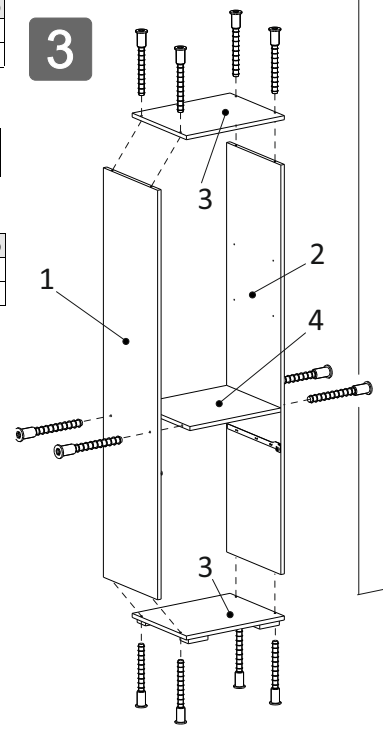
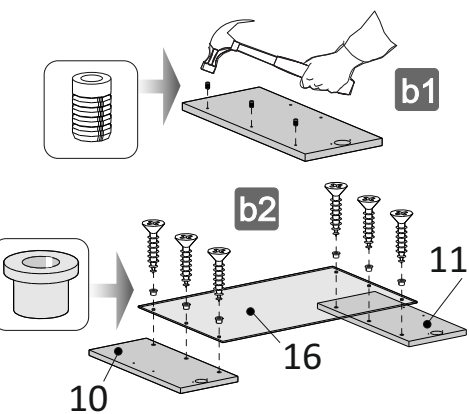
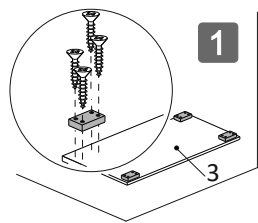
**ЛДВП Дуб молочный**

№	Наименование	Размер L	Размер W	Кол-во
13	Зад_стенка_ЛДВП	978	445	1

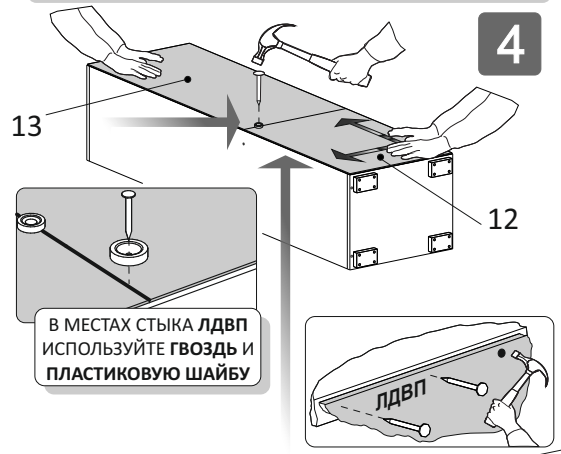
**Стекло**

№	Наименование	Размер L	Размер W	Кол-во
15	Полка_стеклянная	416	346	2
16	Стекло-вставка (с отв.)	664	412	1

ПРИКРЕПИТЕ ОПОРЫ РЕГУЛИРУЕМЫЕ (НОЖКИ) К НИЗУ ИЗДЕЛИЯ (ШУРУП 3,5X16), ОТСТУПИВ ОТ ПЕРЕДНЕЙ КРОМКИ 10 ММ



ЗАМЕРЬТЕ ДИАГОНАЛИ СОБРАННОГО КАРКАСА, ОНИ ДОЛЖНЫ БЫТЬ РАВНЫМИ (+/- 2 мм) (ТОЛЬКО ПОСЛЕ ЭТОГО МОЖЕТЕ ЗАКРЕПИТЬ ЗАДНЮЮ СТЕНКУ (ЛДВП) ПРИ ПОМОЩИ ГВОЗДЕЙ)



ДЛЯ ДОПОЛНИТЕЛЬНОЙ УСТОЙЧИВОСТИ ИЗДЕЛИЯ ПРИКРЕПИТЕ ЕГО К СТЕНЕ ПРИ ПОМОЩИ ПРЯМОГО НАВЕСА И ДЮБЕЛЬ-ГВОЗДЯ

