

## ГАРАНТИЙНЫЕ ОБЯЗАТЕЛЬСТВА

Предприятие-изготовитель гарантирует соответствие изделия требованиям **ГОСТ 16371-52014** при соблюдении условий транспортирования и хранения. Гарантийный срок эксплуатации-24 месяца. Срок исчисляется со дня продажи.

Гарантия не распространяется на мебель, имеющую механические повреждения (вырывы, царапины и др.), утолщение щитов от влаги (разбухание), возникшие от неправильного ухода, а также не имеющую штампа ОТК. В случае обнаружения производственных дефектов предприятие обязуется устранить их путем замены отдельных деталей.

**Срок службы изделия - 5 лет.**

### ВНИМАНИЕ

Фирма - изготовитель оставляет за собой право вносить незначительные изменения в конструкцию изделия, не влияющие на качество продукции или улучшающие его.

### УВАЖАЕМЫЙ ПОКУПАТЕЛЬ

Для удобства транспортирования и предотвращения повреждения изделия, вся мебель поставляется в разобранном виде. Настоятельно рекомендуем доверять сборку профессионалам. Не утилизируйте упаковки пока изделие полностью не собрано! Фирма - изготовитель не несет ответственности за неисправности, являющиеся результатом нарушения правил транспортирования и хранения, а также в случае несоблюдения рекомендаций по сборке, уходу и эксплуатации.

### ПРАВИЛА УХОДА И ЭКСПЛУАТАЦИИ

Для сохранения мебели в хорошем состоянии в течение длительного срока необходимо соблюдать следующие правила:

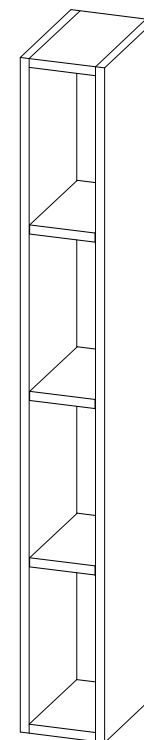
1. Беречь поверхность мебели от механических повреждений.
2. Во избежании набухания щитов не допускать скопления воды на поверхности.
3. Поверхности мебели и лицевую фурнитуру можно чистить влажной тканью с применением хозяйственного мыла с последующей протиркой насухо.
4. Следить, чтобы температура посуды или приборов, находящихся в контакте с поверхностью мебели, не превышала 120°С.
5. Если расстояние между боковыми поверхностями мебели и газовой или электрической плитами меньше 25мм, то обязательно применение прокладки из асбестового листа.
6. **ЗАПРЕЩАЕТСЯ:** применять эфир, бензин, ацетон и другие растворители. Использовать для чистки наждачную бумагу, соду и другие средства, содержащие абразивные материалы.



# Domani

МЕБЕЛЬНАЯ КОМПАНИЯ

## Гостиная Малави Шкаф открытый МШО



(ВхШхГ)

1200x150x248

Инструкция по сборке изделия,  
правила эксплуатации, гарантийный талон

**Domani**  
МЕБЕЛЬНАЯ КОМПАНИЯ

Срок службы – 5 лет  
Гарантийный срок  
эксплуатации – 24 месяца.  
Произведено в России

**EAC**

Юр. адрес: 440015, г. Пенза,  
ул. Литвинова, д.56, корп. 2  
Фактич. адрес: 440015, г. Пенза,  
ул. Литвинова, д.56, корп. 2

Изготовитель  
ООО "МКТ"  
ИНН 5835130030

*Гостиная Малави*  
*Шкаф открытый МШО*

Декларация о соответствии:  
ЕАЭС N RA11.084613/24  
от 15.01.2025г.

Поз.	Наименование детали	Готовая деталь		Кол-во
		Длина	Ширина	
1	Боковина	1200	248	2
2	Вязка	118	248	2
3	Полка	116	232	3
4	Щит	1168	118	1

### Фурнитура

Внешний вид	Наименование	Кол-во
	Полкодержатель	12 шт
	Навес врезной не регулируемый	1 шт
	Ключ для евровинта	1 шт
	Шуруп 3,5x16	2 шт
	Стяжка эксцентриковая	14 шт
	Стяжка межсекционная	2 шт
	Дюбель - гвоздь 8x60	1 компл.
	Заглушка для эксцентрика (шимо тёмный)	8 шт

Необходимый инструмент для сборки:

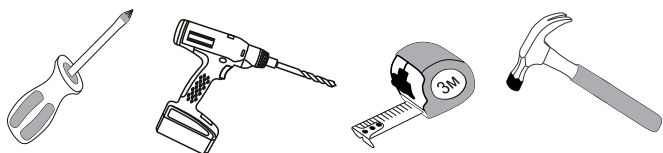


Рис.1

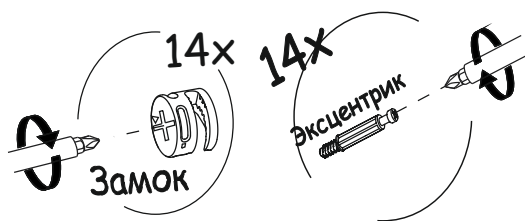
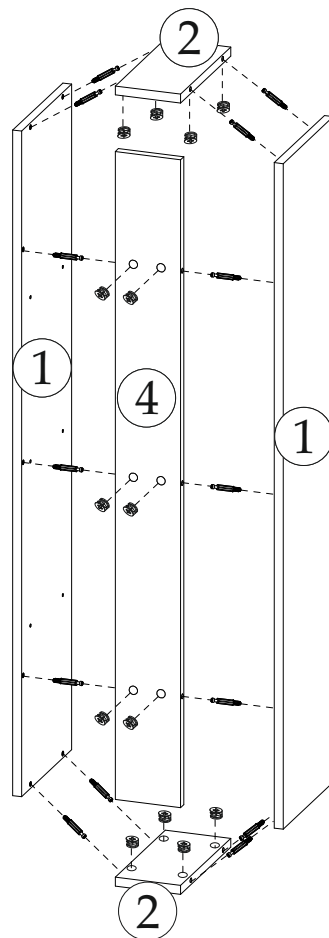
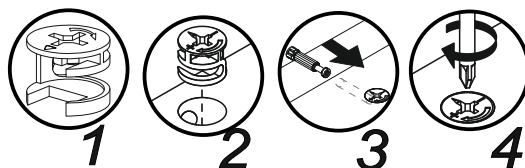
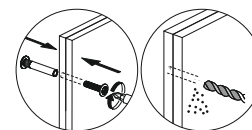
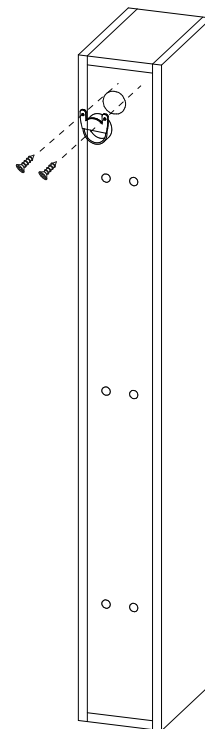
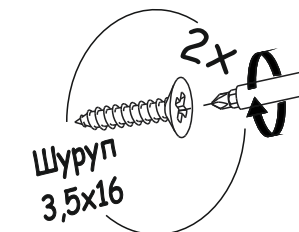


Рис.2



Необходимо стянуть модули между собой

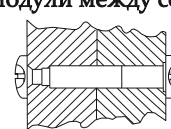


Рис.3

