

## ГАРАНТИЙНЫЕ ОБЯЗАТЕЛЬСТВА

Предприятие-изготовитель гарантирует соответствие изделия требованиям **ГОСТ 16371-52014** при соблюдении условий транспортирования и хранения. Гарантийный срок эксплуатации-24 месяца. Срок исчисляется со дня продажи.

Гарантия не распространяется на мебель, имеющую механические повреждения (вырывы, царапины и др.), утолщение щитов от влаги (разбухание), возникшие от неправильного ухода, а также не имеющую штампа ОТК. В случае обнаружения производственных дефектов предприятие обязуется устранить их путем замены отдельных деталей.

**Срок службы изделия - 5 лет.**

### ВНИМАНИЕ

Фирма - изготовитель оставляет за собой право вносить незначительные изменения в конструкцию изделия, не влияющие на качество продукции или улучшающие его.

### УВАЖАЕМЫЙ ПОКУПАТЕЛЬ

Для удобства транспортирования и предотвращения повреждения изделия, вся мебель поставляется в разобранном виде. Настоятельно рекомендуем доверять сборку профессионалам. Не утилизируйте упаковки пока изделие полностью не собрано! Фирма - изготовитель не несет ответственности за неисправности, являющиеся результатом нарушения правил транспортирования и хранения, а также в случае несоблюдения рекомендаций по сборке, уходу и эксплуатации.

### ПРАВИЛА УХОДА И ЭКСПЛУАТАЦИИ

Для сохранения мебели в хорошем состоянии в течение длительного срока необходимо соблюдать следующие правила:

1. Беречь поверхность мебели от механических повреждений.
2. Во избежании набухания щитов не допускать скопления воды на поверхности.
3. Поверхности мебели и лицевую фурнитуру можно чистить влажной тканью с применением хозяйственного мыла с последующей протиркой насухо.
4. Следить, чтобы температура посуды или приборов, находящихся в контакте с поверхностью мебели, не превышала 120°C.
5. Если расстояние между боковыми поверхностями мебели и газовой или электрической плитами меньше 25мм, то обязательно применение прокладки из асбестового листа.
6. **ЗАПРЕЩАЕТСЯ:** применять эфир, бензин, ацетон и другие растворители. Использовать для чистки наждачную бумагу, соду и другие средства, содержащие абразивные материалы.



**Domani**  
МЕБЕЛЬНАЯ КОМПАНИЯ

Срок службы – 5 лет  
Гарантийный срок  
эксплуатации – 24 месяца.  
Произведено в России

**EAC**

Юр. адрес: 440015, г. Пенза,  
ул. Литвинова, д.56, корп. 2  
Фактич. адрес: 440015, г. Пенза,  
ул. Литвинова, д.56, корп. 2

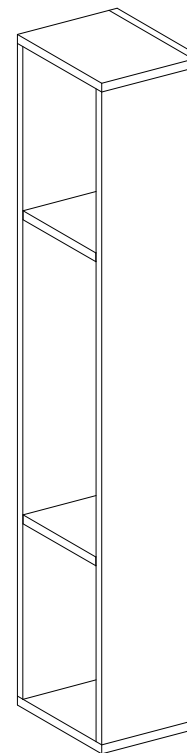
Изготовитель  
ООО "МКТ"  
ИНН 5835130030

*Гостиная Малави*  
*Шкаф торцевой МШТ*

Декларация о соответствии:  
ЕАЭС N RU Д-РУ.РА11.В.84613/24  
от 15.01.2025г.

**Domani**  
МЕБЕЛЬНАЯ КОМПАНИЯ

## *Гостиная Малави* *Шкаф торцевой МШТ*



(ВxШxГ)

**1200x200x248**

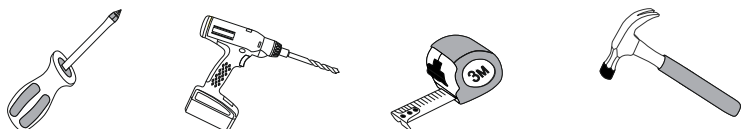
Инструкция по сборке изделия,  
правила эксплуатации, гарантийный талон

Поз.	Наименование детали	Готовая деталь		Кол-во
		Длина	Ширина	
1	Боковина	1200	248	1
2	Задний щит	1168	184	1
3	Вязка	184	248	2
4	Полка	184	214	2
5	Фасад	1168	184	1

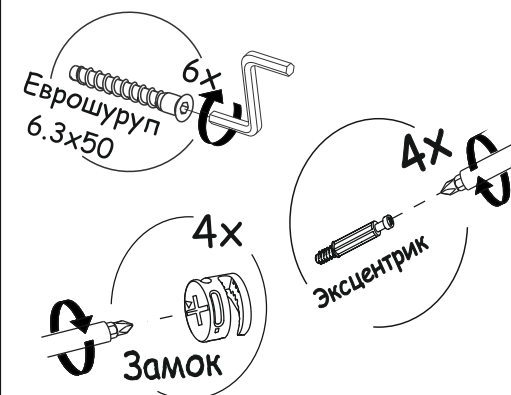
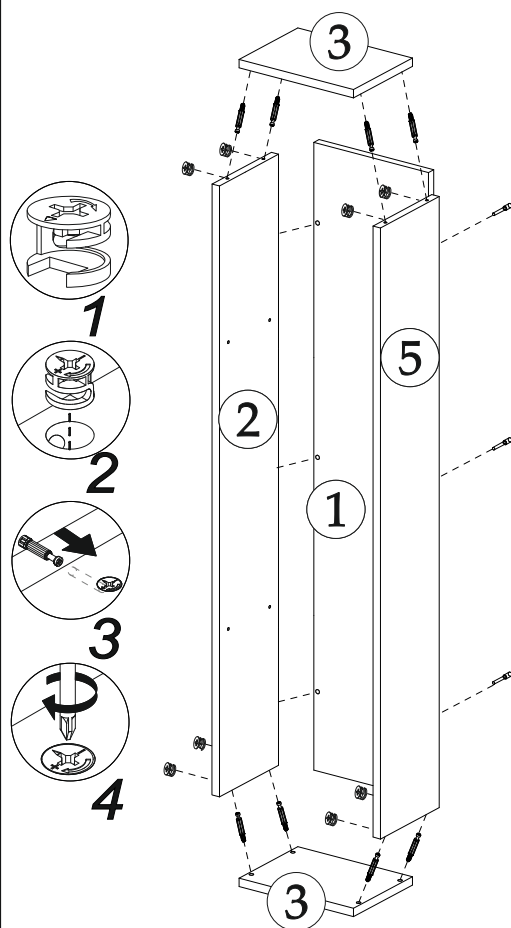
### Фурнитура

Внешний вид	Наименование	Кол-во
	Евровинт	6 шт
	Полкодержатель	8 шт
	Навес врезной не регулируемый	1 шт
	Ключ для евровинта	1 шт
	Шуруп 3,5x16	2 шт
	Стяжка межсекционная	2 шт
	Стяжка эксцентриковая	8 шт
	Заглушка для эксцентрика (Белая)	4 шт
	Дюбель-гвоздь 8x60	1 шт

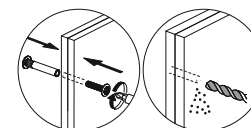
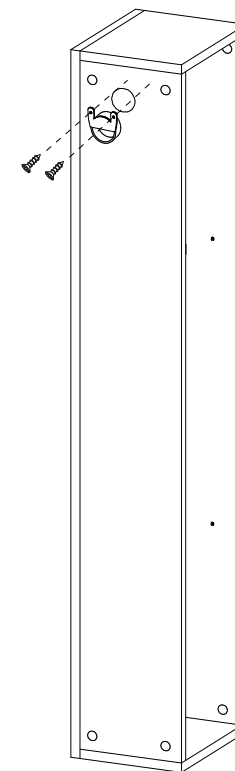
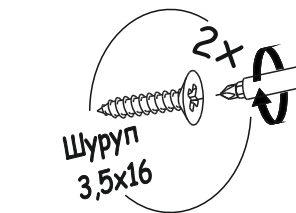
Необходимый инструмент для сборки:



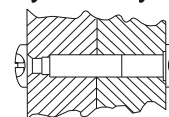
## Рис.1



## Рис.2



Необходимо стянуть модули между собой



## Рис.3

